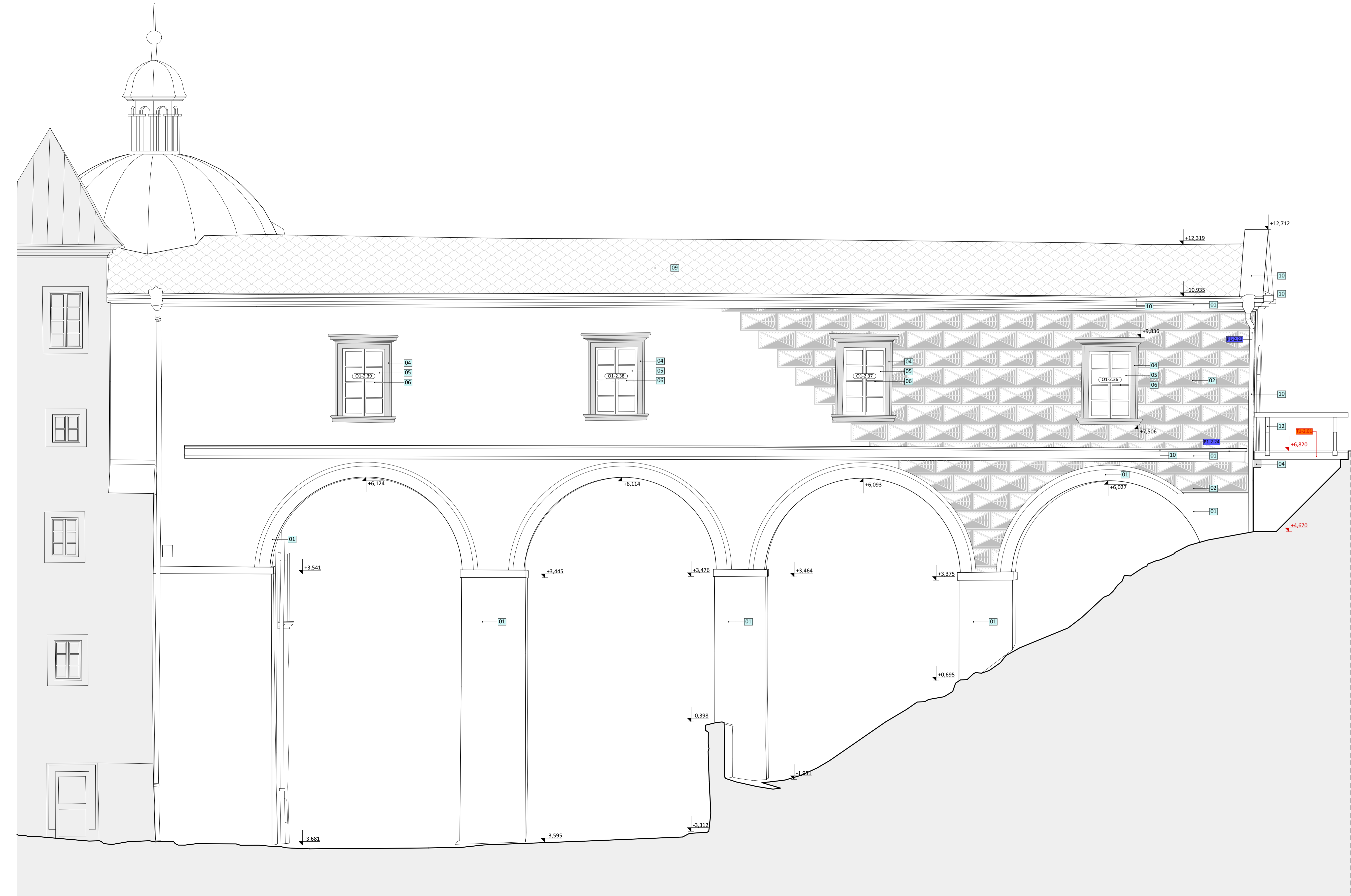
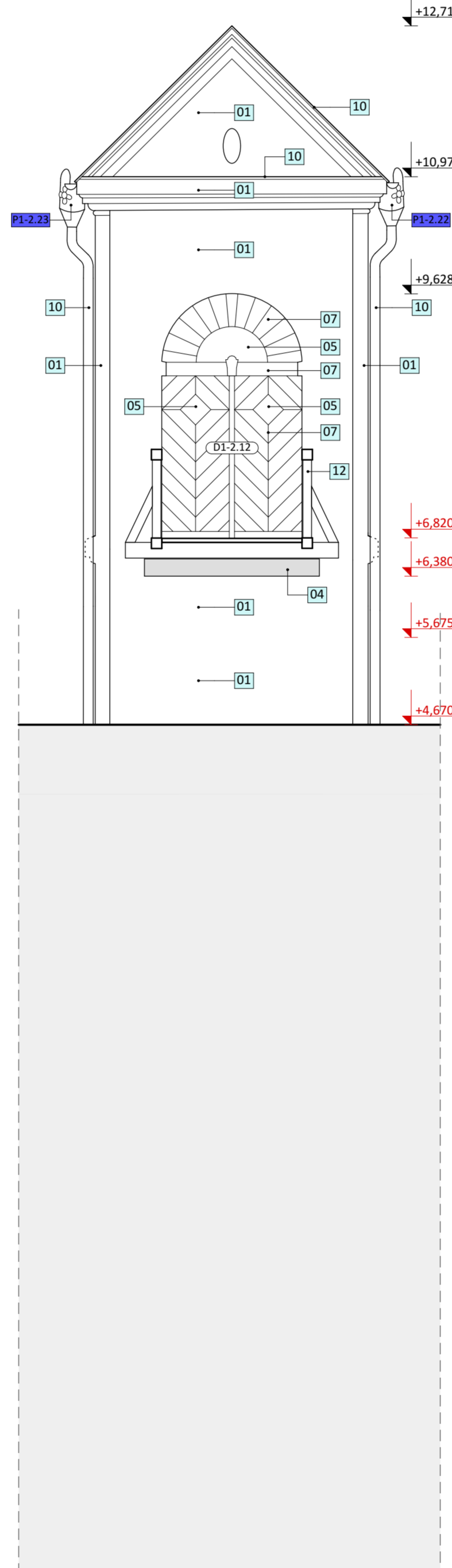


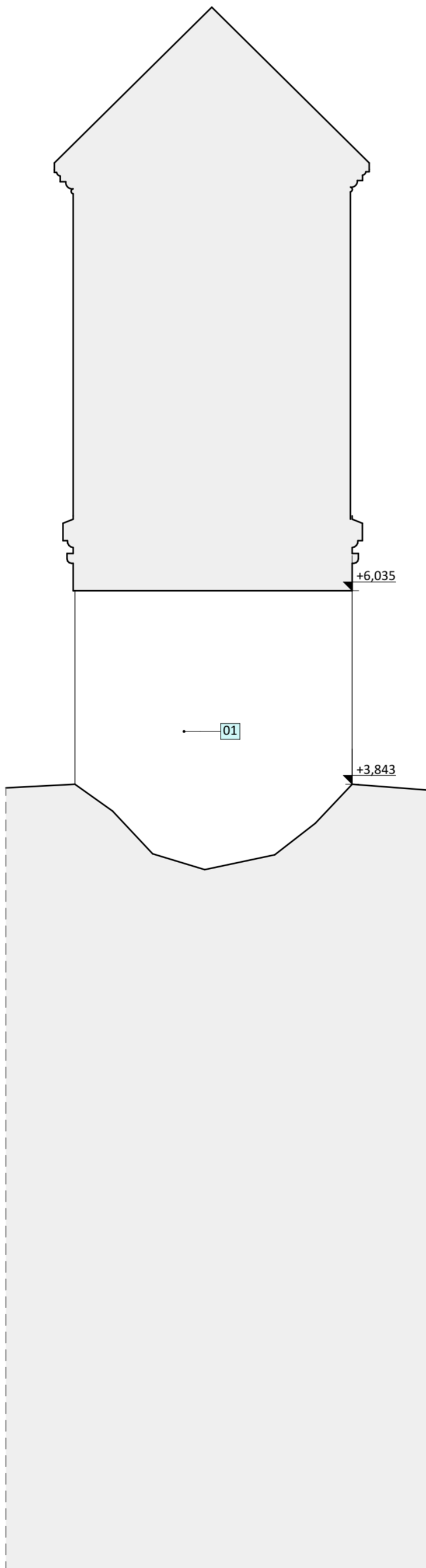
P1-10 - ZÁPADNÍ FASÁDA PŘECHODU NA VALY - NÁVRHOVÝ STAV



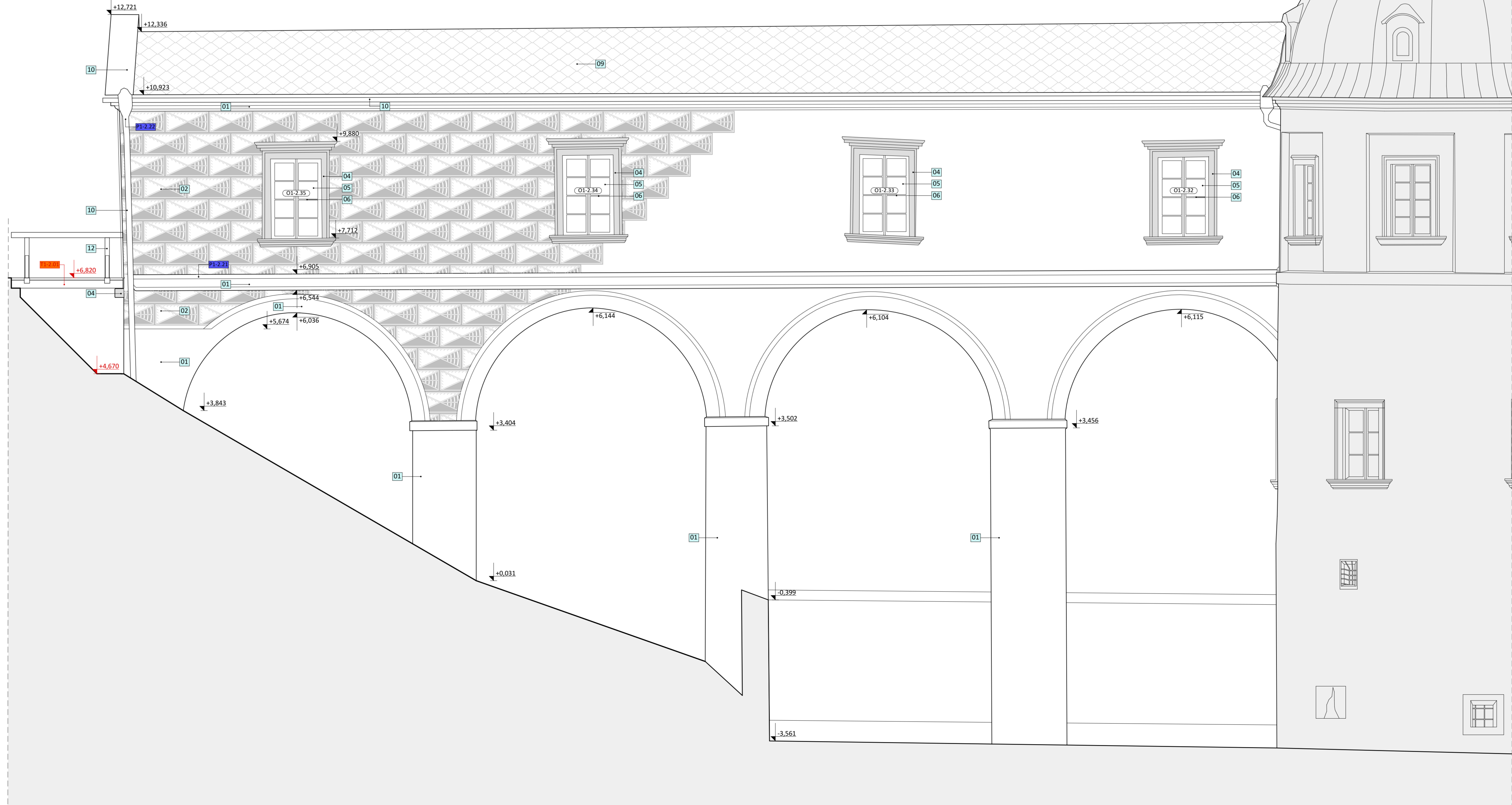
P1-11 - JIŽNÍ FASÁDA PŘECHODU NA VALY - NÁVRHOVÝ STAV



P1-12 - POHLED NA OBLOUH PŘECHODU NA VALY - NÁVRHOVÝ STAV



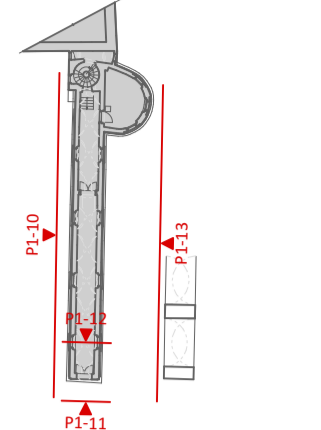
P1-13 - VÝCHODNÍ FASÁDA PŘECHODU NA VALY - NÁVRHOVÝ STAV



LEGENDA:

VR-02 SONDY DO DNĚTKY

PŮDORYSNÉ SCHÉMA:



LEGENDA POVRCHŮ:

- 01 VĚCIVNÁ VÁPENÁ OMÍTKA NÁSÁKAVÁ S JEMNOZITNÝM PŘESTUŽOVÁNÍM, CELPOŠŤNÁ VÁPENÁ VÝMALBA V ODSTÍNU LOMENÁ BÍLÁ S PATINACÍ
- 02 VĚCIVNÁ VÁPENÁ OMÍTKA NÁSÁKAVÁ SE STŘEDNĚHRUBÝM PŘESTUŽOVÁNÍM OKROVÉ BARVY, CELPOŠŤNÁ VÁPENÁ VÝMALBA V ODSTÍNU LOMENÁ BÍLÁ S PATINACÍ, PROSÁKÁVANÁ SGRAFITO
- 03 OBNAŽENÉ SANDOVANÉ SMÍŠENÉ ZDIVO, BEZ POVRCHOVÉ ÚPRAVY
- 04 KAMENNÝ PRÍVEK PŘÍRODNÍ BARVY, BEZ POVRCHOVÉ ÚPRAVY
- 05 SKLENĚNÁ VÍPLŮ OKEN A DVEŘÍ
- 06 DŘEVĚNÝ PRÍVEK OKEN A DVEŘÍ, TMAVĚ HNĚDÝ LAZURNÍ LAK
- 07 DŘEVĚNÝ PRÍVEK OKEN A DVEŘÍ, TMAVĚ HNĚDÝ LAK
- 08 OPIECHOVÁNÍ DVEŘÍ A KOVÁRSKÉ DOPLŮDKY, ČERNÝ GRAFITOVÝ NÁTER, ODSŤN KOVÁRSKÁ ČERNÁ MATNÁ
- 09 STŘEDNÍ KRYTINA ŠABLONOVÁ, NĚD PATINOVANÁ
- 10 KLEMPŘSKÝ PRÍVEK HNĚDÝ, PATINOVANÝ ČERNOHŘÍDA
- 11 KOVÁRSKÝ A ZÁMĚČNÝ VÝROBEK, ČERNÝ GRAFITOVÝ NÁTER, ODSŤN KOVÁRSKÁ ČERNÁ MATNÁ
- 12 TRUHLÁŘSKÝ VÝROBEK, TMAVĚ HNĚDÝ LAK

LEGENDA PRVKŮ:

- 01-03 OKNA (VIZ. DOKUMENTACE PODROBNOSTI D.1.1.c-02)
- 01-03 DVEŘE (VIZ. DOKUMENTACE PODROBNOSTI D.1.1.c-03)
- 01-03 KLEMPŘSKÉ PRÍVKY (VIZ. DOKUMENTACE PODROBNOSTI D.1.1.c-04)
- 01-03 ZÁMĚČNÉ A KOVÁRSKÉ PRÍVKY (VIZ. DOKUMENTACE PODROBNOSTI D.1.1.c-05)
- 01-03 KAMENNÉ PRÍVKY (VIZ. DOKUMENTACE PODROBNOSTI D.1.1.c-06)
- 01-03 TRUHLÁŘSKÉ A TESAŘSKÉ PRÍVKY (VIZ. DOKUMENTACE PODROBNOSTI D.1.1.c-07)
- 01-03 ODSŤNÍ OMÍTKOVÉ ŘEŠENÍ PRÍVKY (VIZ. DOKUMENTACE PODROBNOSTI D.1.1.c-08)
- 01-03 NÁSTĚNNÉ MALBY (VIZ. DOKUMENTACE PODROBNOSTI D.1.1.c-09)

POZNÁMKY:

- 1) NEŘEŠENÍ SOUČASTÍ JE TECHNICKÁ ZPRÁVA D.1.1.a
- 2) KOTOVÁNÍ V JINÉ VÝŠKOVÉ KOTY V IM
- 3) KOTY NOVÝCH STAVEBNÍCH KONSTRUKCÍ NEZAHNÍJÍ TLouŠTKY POVRCHOVÝCH ÚPRAV
- 4) DOKUMENTACE JE VYHOTOVENA DLE PLATNÝCH ČSN A PŘEDSŮ SOUVISEJÍCÍCH V ROZSAHU DOKUMENTACE PRO PROJEKT STAVBY VŠECH ÚROVNÍ, KTERÉ NEJSOU ŘEŠENY V RÁMCI POŘÍZENÍ ŘEŠENÝ V RÁMCI DOKUMENTACE GENERALNÍ DODAVATEL STAVBY
- 5) DOKUMENTACE JE ZPRACOVÁNA NA PODLAŽE DIGITÁLNÍHO ZÁMĚŘENÍ SPOLEČNOSTI GOVIA, s.r.o. s. o.
- 6) VŠECH NÁVĚŠTĚ BAREVNÉ ŘEŠENÍ UVEDENÉ V DOKUMENTACI JE ORIENTÁLNÍ ROZKRESNÝ BAREVNÝ KLÍČ GENERALNÍ DODAVATEL STAVBY VYPOČTOVÁNÁ A PŘEDLOŽENÁ K ODSOUHLASNÍ STAVITELNOSTI, AUTORSKÉHO DODRŽU A ZÁSTUPCŮ PAMÁTKOVÉ PÉČE (NÚP A OKPP PARDUBICKÉHO KRAJE) V RÁMCI DILENÉ DOKUMENTACE.

k.č. PARDUBICE - 717657, č.parc.1

± 0,000 = 221,980 m n. m. (BpM)

S V I Z N		
SVIŽN s.r.o. Havlíčkova 15, 110 00 Praha 1 Mladý Horáček 208/123, 160 00 Praha 6 093 01 087 tel.: 606 062 636 mail: info@svizn.com	Ing. arch. Vlastislav Dlouhý tel.: 606 212 953 mail: dlouly@svizn.com	Ing. arch. Vlastislav Dlouhý Ing. arch. Lenka Ordušnická Ing. arch. Martin Růžička 093 01 087 tel.: 606 062 636 mail: info@svizn.com

Zámek Pardubice		
- využití a obnova zámekových exteriérů a interiéru č. p. 1 a č. p. 2		
Pardubický kraj, Komenského náměstí 125, 532 11 Pardubice		
DPS	1:50	07 / 2018

DOKUMENTACE STAVEBNÍHO OBJEKTU - SO.01	
D.1.1	ARCHITECTONICKO STAVEBNÍ ŘEŠENÍ
D.1.1.b-20	FASÁDY PŘECHODU NA VALY - NÁVRHOVÝ STAV